

# L'AMLA e il nuovo sistema europeo antiriciclaggio: le priorità strategiche e i lavori regolamentari in corso

Aldo Stanziale  
Banca d'Italia

Vice Capo dell'Unità di Supervisione e normativa antiriciclaggio

*Convegno «La concreta applicazione del nuovo framework regolamentare»  
Milano, 18 marzo 2026*

# Agenda

L'AMLA: compiti e *governance*

Le priorità dell'AMLA: il *Single Programming Document* 2026-2028

*Focus*: il completamento del *single rulebook*

*Focus*: l'avvio della supervisione diretta

Riflessioni conclusive





1

L'AMLA: compiti e *governance*

# Il sistema europeo antiriciclaggio

un sistema "hub and spoke"



# L'AML Package

composizione

## AMLR

Regolamento (UE) 2024/1624

Contiene norme direttamente applicabili, che disciplinano gli obblighi AML e contengono la lista dei soggetti obbligati.

Applicabile dal 10 luglio 2027.

## AMLR

Regolamento (UE) 2024/1620

Istituisce l'AML e ne definisce la natura giuridica, ne stabilisce compiti, *governance* e assetto organizzativo, bilancio, risorse e personale.

Applicabile dal 1° luglio 2025.

## AMLD6

Direttiva (UE) 2024/1640

Disciplina i profili che richiedono un certo margine di flessibilità a livello nazionale, *in primis* i poteri (di vigilanza e sanzionatori) delle autorità nazionali, oltre alla valutazione del rischio ML/FT nazionale, i registri della titolarità effettiva, la cooperazione tra autorità.

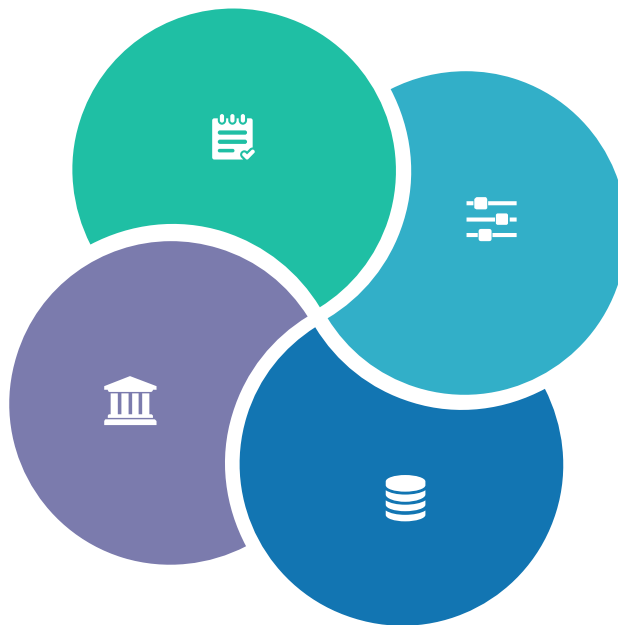
Sono in corso i lavori di recepimento, da completare entro il 10 luglio 2027. Le disposizioni in materia di registri della titolarità effettiva devono essere recepite entro il 10 luglio 2026.

## TFR

Regolamento (UE) 2023/1113

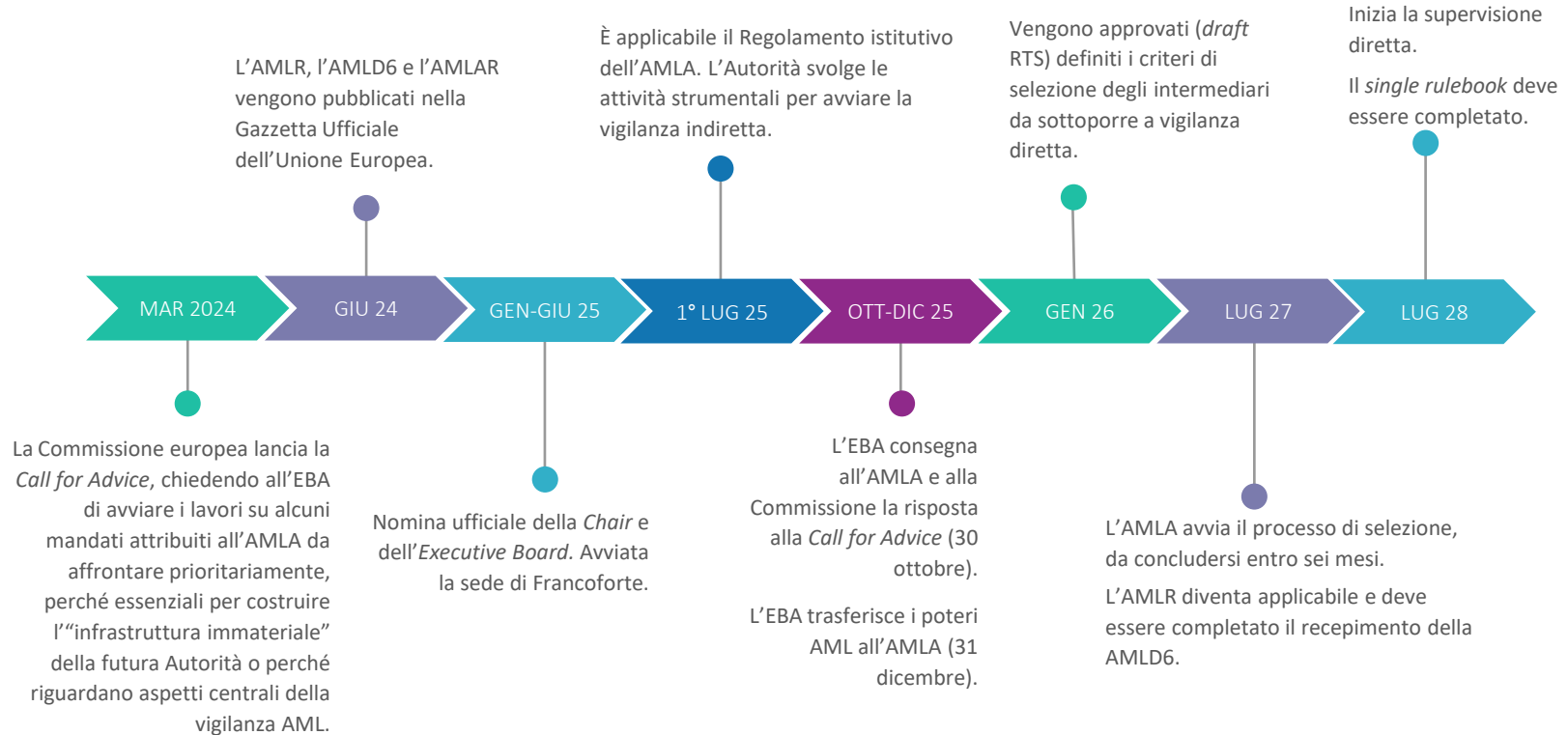
Disciplina la tracciabilità dei trasferimenti di fondi e crypto-attività, imponendo a PSP e CASP obblighi di raccolta, verifica e trasmissione delle informazioni relative a ordinante e beneficiario.

Applicabile dal 30 dicembre 2024.



# L'AMLA

## timeline



# L'AMLA

## COMPITI



### VIGILANZA

Diretta: sugli intermediari bancari e finanziari con significativa operatività *cross-border* e ad alto rischio ML/TF.

Indiretta: sui soggetti obbligati sia del settore finanziario, sia del settore non finanziario, con compiti di coordinamento, convergenza delle prassi e assistenza delle NCAs.



### COORDINAMENTO FIU

Promozione di *standard* comuni, facilitazione dello scambio di informazioni, analisi congiunta di casi transfrontalieri.



### REGOLAMENTAZIONE

L'AMLA elaborerà *draft* di RTS e ITS (da proporre alla Commissione), *Guidelines* e raccomandazioni, che saranno rivolti a una platea ampia di destinatari (soggetti obbligati, Autorità AML, FIU).



### ANALISI DEI RISCHI

Monitora e analizza i rischi ML/TF che incidono sul mercato interno e facilita lo scambio di informazioni tra autorità nazionali, così da individuare *trend/vulnerabilità* e rischi emergenti *cross-border* e tradurli in priorità comuni e convergenza degli *standard* di supervisione.

# L'AMLA

## governance

CHAIR: *Bruna Szego*  
DEPUTY CHAIR: *Juan Manuel Vega Serrano*

.....  
Rappresenta l'Autorità verso l'esterno e ne assicura l'indirizzo strategico e il corretto funzionamento, garantendo l'attuazione delle decisioni adottate.

EXECUTIVE BOARD: *Bruna Szego, Juan Manuel Vega Serrano, Simonas Krépsta, Rikke-Louise Petersen Derville Rowland, Hennie Verbeek-Kusters*

.....  
Organo con funzioni decisionali ed esecutive; prepara e adotta decisioni operative (incluse quelle di vigilanza diretta), garantendo continuità ed efficacia all'azione dell'Autorità.

GENERAL BOARD:  
**Supervisory Composition:** *Chair + Heads of the AML Supervisors + CE (no voto)*  
**FIU Composition:** *Chair + Heads of the FIUs + CE (no voto)*

.....  
Organo di indirizzo e coordinamento con il compito di assicurare l'armonizzazione dell'azione di supervisione e rafforzare la cooperazione tra Stati membri. È articolato in due formazioni:

- *Supervision*, composta dai rappresentanti delle autorità nazionali;
- FIU, composta dai rappresentanti delle *Financial Intelligence Units*.

EXECUTIVE DIRECTOR  
*Nicolas Casse*

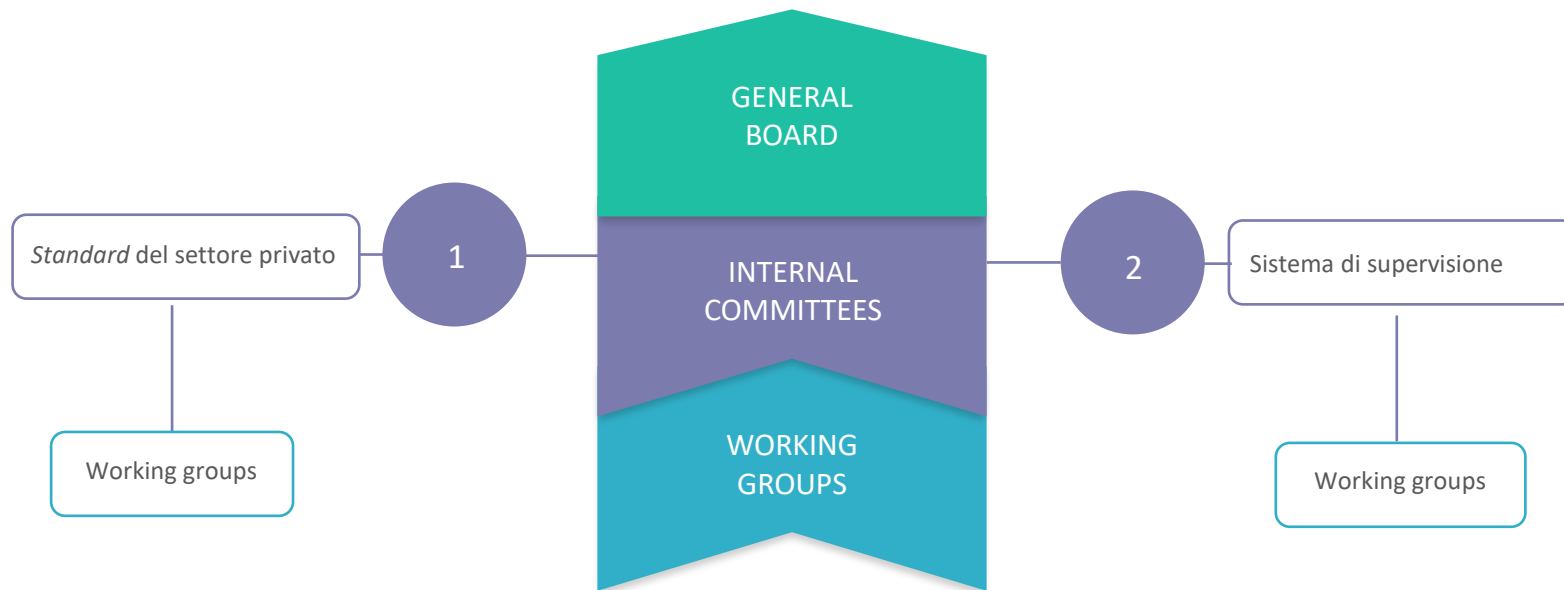
.....  
Si occupa della gestione operativa e amministrativa, della pianificazione strategica, della gestione del bilancio e delle risorse.

ADMINISTRATIVE BOARD OF REVIEW

.....  
Esamina i ricorsi presentati da soggetti direttamente interessati (es. enti vigilati) contro decisioni dell'AMLA.

# L'AMLA

comitati interni



# L'AMLA

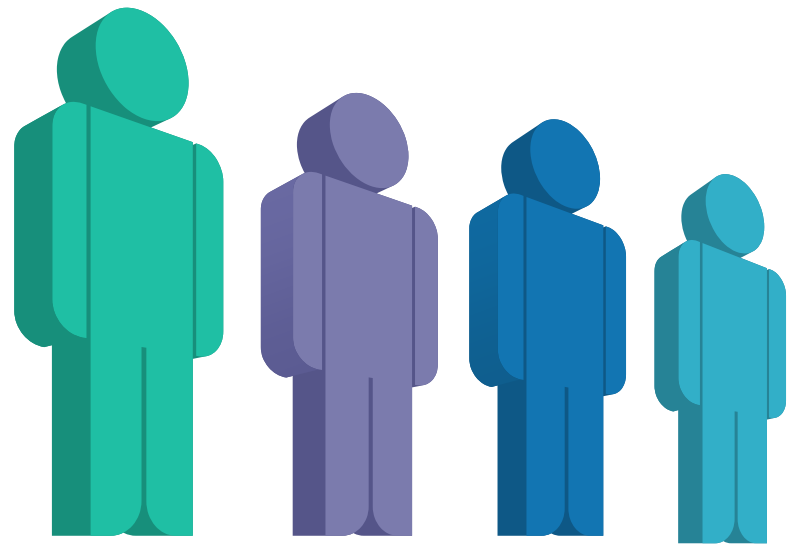
personale

120

Numero di risorse presenti a fine 2025.

432

Numero di risorse stimate entro la fine del 2027.





## 2

### Le priorità dell'AMLA: il *Single Programming Document* 2026-2028

# Principali obiettivi

Single Programming Document 2026-2028

(pubblicato a febbraio 2026)



## RULEBOOK

L'AMLA completerà il *single rulebook*, dando attuazione ai mandati più rilevanti per il settore, in particolare in materia di adeguata verifica della clientela (CDD) e *business-wide risk assessment*.

## SUPERVISIONE DIRETTA

L'AMLA lavorerà per la convergenza delle prassi di vigilanza e procederà nell'implementazione della vigilanza diretta, sviluppando il modello di supervisione, perfezionando il processo di selezione e avviando il manuale di vigilanza.

## SUPERVISIONE INDIRETTA E OVERSIGHT

L'AMLA porrà le basi per la vigilanza indiretta del settore finanziario e per la *oversight* del settore non finanziario, sviluppando per ciascun settore una strategia dedicata, chiarendo modalità e tempistiche di applicazione dei rispettivi strumenti.

## FIU

L'AMLA renderà pienamente operativo il sistema di coordinamento delle FIU: *information exchange, joint analyses*, collaborazione con *law enforcement*.

## RISCHI

L'AMLA svilupperà un *framework* integrato di analisi dei rischi, a livello micro e macro, che costituirà la base analitica a supporto delle attività di vigilanza e delle FIU.



### 3

Focus: il completamento del *single rulebook*

# Uno sguardo d'insieme

i mandati

			End of 2025	Mid-2026	Mid-2027	Mid-2028	Mid-2029	TOTAL		
62 Level 2 Measures	40 prepared by AMLA	Regulatory Technical Standards (RTS)	2	11				13 RTS	delivered to the EC by AMLA	
		Implementing Technical Standards (ITS)	1	4			1	6 ITS		
		Guidelines (GL)		5	9	3	4	21 GL	approved by AMLA	
	22 prepared by the EC									



# I prodotti normativi già predisposti

contenuti e stato dell'arte

**1** RTS METODOLOGIA VALUTAZIONE RISCHIO *ex art. 40 AMLD6*  
Approvati dall'AMLA e trasmessi alla COMM a dicembre 2025.  
Modello di valutazione del profilo di rischio AML; definizione dei *data point* e algoritmo di calcolo dei punteggi di rischio inerente e residuo.

**2** RTS METODOLOGIA PER LA SELEZIONE *ex 12 (7) AMLAR*  
Approvati dall'AMLA e trasmessi alla COMM a dicembre 2025.  
Modello di valutazione analogo a quello di cui all'RTS *ex art. 40 AMLAR*; valutazione del profilo di rischio a livello di gruppo; soglie di materialità per operatività in LPS.

**3** ITS COOPERAZIONE PER SUPERVISIONE DIRETTA  
Chiusa la dell'AMLA. consultazione pubblica a gennaio. Esame contributi da parte dell' AMLA.  
Assistenza all'AMLA da parte delle autorità nazionali nel processo di selezione; procedure per il trasferimento delle competenze di vigilanza tra autorità nazionali e AMLA; funzionamento JST.

**4** RTS ADEGUATA VERIFICA  
Avviata la consultazione pubblica a febbraio (aperta sia al settore finanziario che non finanziario).  
Minime modifiche rispetto al testo EBA per l'estensione delle previsioni al settore non finanziario e di *drafting*.

**5** RTS CRITERI E SOGLIE PER L'ADEGUATA VERIFICA  
Avviata la consultazione pubblica a febbraio.  
Criteri per identificare rapporti continuativi, operazioni occasionali e operazioni collegate; soggetti obbligati, settori o tipologia di operazioni a cui applicare una soglia inferiore a 10.000 euro.

**6** RTS SANZIONI  
Avviata la consultazione pubblica a febbraio (aperta solo al settore non finanziario).  
Indicatori per classificare il livello di gravità delle violazioni; criteri per determinare il livello delle sanzioni pecuniarie/misure amministrative; metodologia per l'imposizione di *periodic penalty payments*.

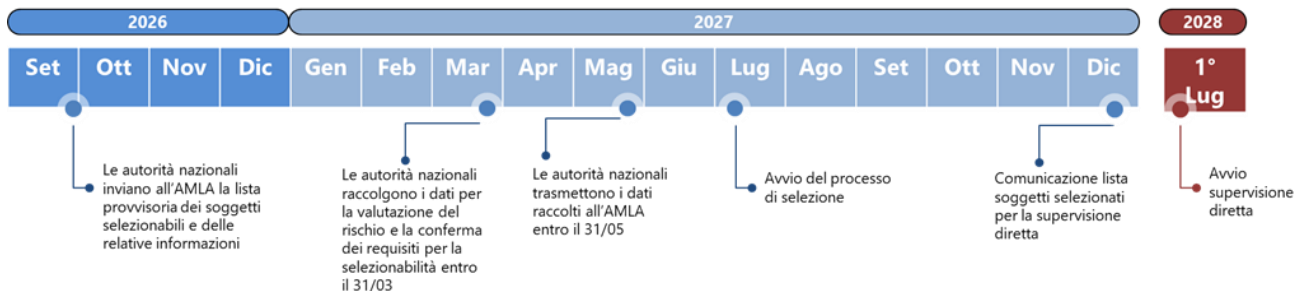




# 4

I criteri di selezione  
per la vigilanza diretta dell'AMLA

# La tempistica del processo di selezione



## Le fasi del processo di selezione

**1** Individuazione di tutti gli intermediari o gruppi operanti in almeno 6 Stati membri.

**2** Valutazione del profilo di rischi di questi intermediari/gruppi.

**3** Sottoposizione a vigilanza diretta di (max) 40 tra quelli risultanti a rischio elevato.

- Operatività con stabilimento o in LPS soggetta a soglie di materialità (RTS ex art 12(7) AMLAR);
- Raccolta dati presso la capogruppo (**maggio/giugno 2026**); comunicazione ad AMLA entro il **30 settembre 2026** (ITS ex art. 15(3) AMLAR).
- Nuova metodologia di valutazione dei rischi (RTS ex art 12(7) AMLAR);
- Raccolta dati **marzo 2027**.
- Costituzione dei *Joint Supervisory Teams* e avvio della vigilanza diretta.

# La nuova metodologia di valutazione dei rischi

esercizio di *test* e calibrazione dell'AMLA

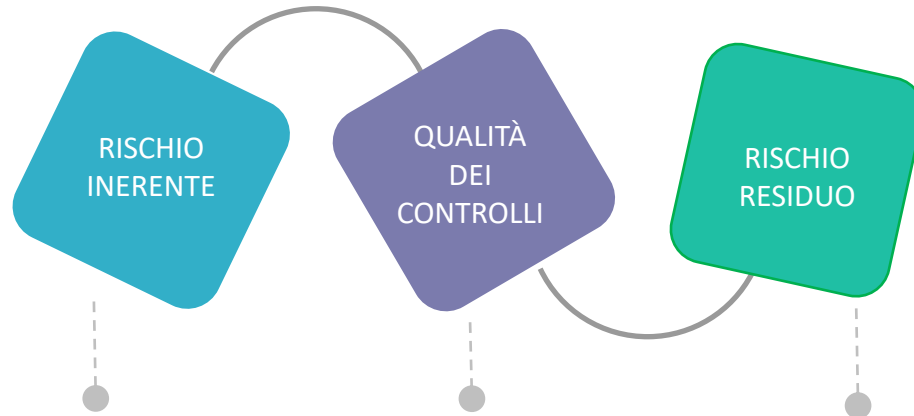


- 100% dei soggetti/gruppi selezionabili (sulla base delle informazioni già disponibili);
- 5% dei soggetti "non selezionabili" per paese e tipologia di intermediario (selezionati casualmente).



- Intermediari bancari e finanziari coinvolti: ca. **220** (campione Bdl + intermediari «italiani» di gruppi selezionabili esteri);
- Invio comunicazione e materiale (nota interpretativa): fine gennaio/inizio febbraio;
- Raccolta dati: **marzo - aprile; data points RTS;**
- **Partecipazione obbligatoria.**

# La nuova metodologia di valutazione dei rischi



- Circa **150** informazioni
- Aggregati in categorie
- Maggiore peso alle categorie dove l'entità risulta più rischiosa
- 4 classi di rischio (Low-1, Medium-2, Substantial-3, High-4)

- Circa **50** informazioni
- Aggregati in categorie
- Maggiore peso alle categorie dove l'entità risulta più rischiosa
- 4 classi di qualità dei controlli (Very good-1, Good-2, Moderate-3, Poor-4)

- 4 classi di rischio residuo (Low-1, Medium-2, Substantial-3, High-4)
- Criteri per definire una valutazione di gruppo

● — *Supervisory assessment*



Aggiustamento (max 1 classe)

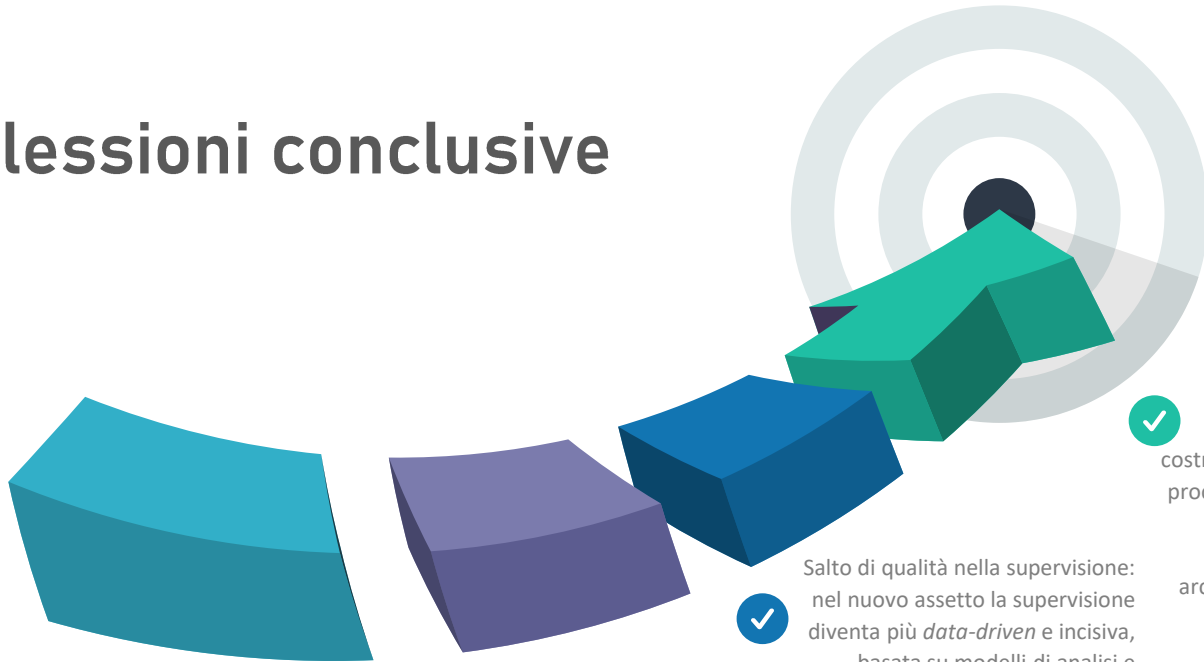




# 5

## Riflessioni conclusive

# Riflessioni conclusive



✓ Il passaggio al nuovo *framework* comporterà costi di adeguamento a processi, procedure, controlli; è opportuno avviare sin da subito una *gap analysis* per mappare cosa è già allineato e dove servono interventi su controlli, responsabilità e dati.

✓ Il SPD AMLA prevede che il completamento del *rulebook* avvenga tramite una strategia di *stakeholder engagement*; per gli intermediari, partecipare attivamente alle consultazioni significa intercettare prima l'evoluzione delle aspettative, contribuire a una calibrazione più realistica e ridurre il rischio di correzioni tardive.

✓ Salto di qualità nella supervisione: nel nuovo assetto la supervisione diventa più *data-driven* e incisiva, basata su modelli di analisi e strumenti comuni (es. indagini tematiche). In questo contesto è centrale il ruolo dell'organo di indirizzo nel definire e aggiornare la strategia di prevenzione ML/TF (priorità, responsabilità e presidi).

✓ La Banca d'Italia intende svolgere un ruolo attivo, costruttivo e responsabile nel processo di transizione, nella consapevolezza che il successo della nuova architettura AML dipenderà anche dalla qualità del dialogo tra tutti gli *stakeholder*.



**Grazie per l'attenzione!**